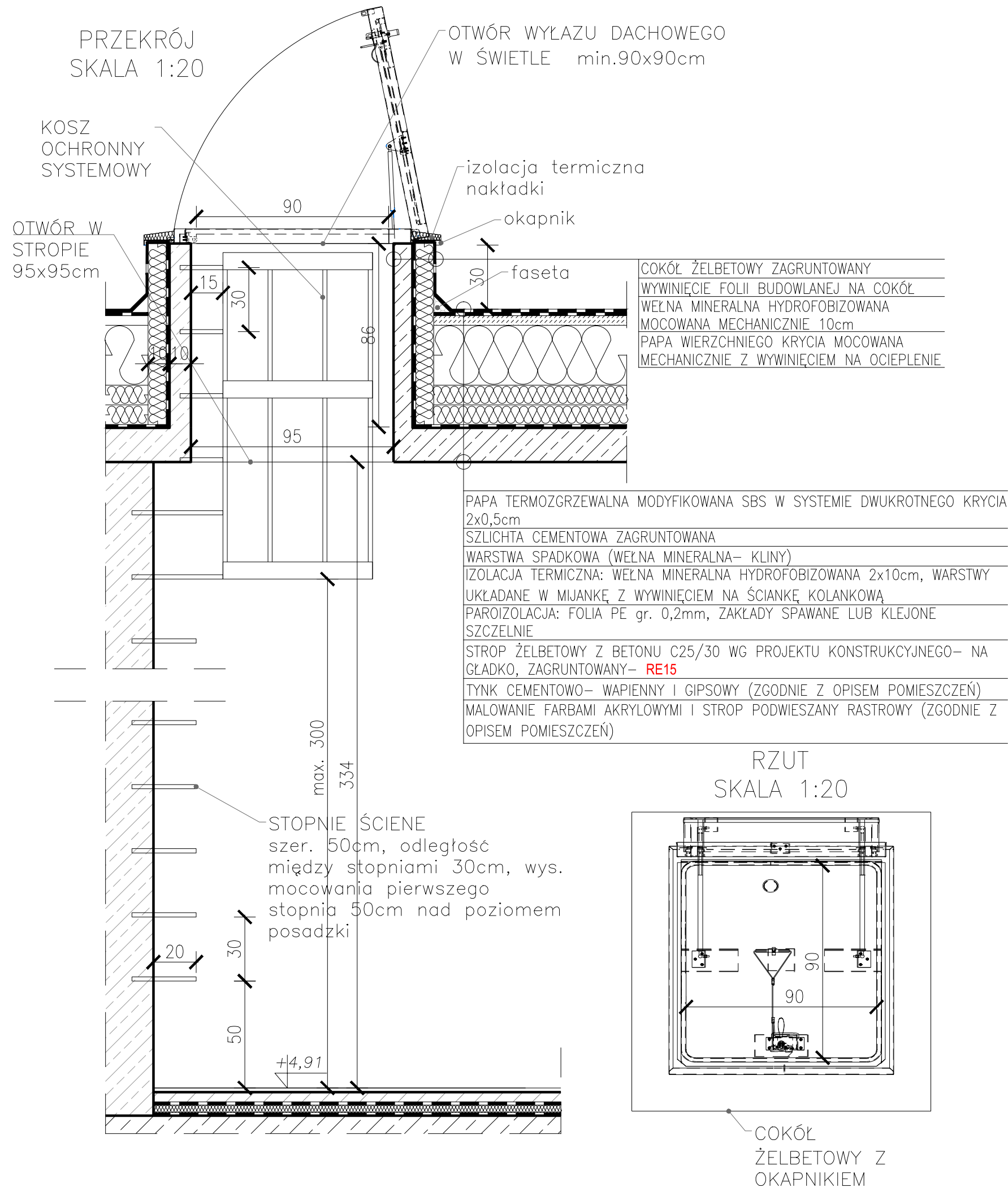


DETAL WYŁAZU
TECHNICZNEGO W1 –
WYRÓB SYSTEMOWY
skala 1:20



UWAGI:

1. PRZED PRZYSTĄPIENIEM DO REALIZACJI WSYSTKIE WYMIARY SPRAWDZIĆ NA BUDOWIE
2. NINIEJSZY RYSUNEK NALEŻY ROZPATRYWAĆ ŁĄCZNIE Z CAŁYM WIELOBRANŻOWYM PROJEKTEM WYKONAWCZYM
3. NALEŻY PRACOWAĆ W OPARCIU O WYMIARY PODANE NA RYSUNKU I SPRAWDZONE W NATURZE
4. WSZYSTKIE ROBOTY BUDOWLANE WINNY BYĆ PROWADZONE ZGODNIE ZE SZTUKĄ BUDOWLANĄ PRZEZ/LUB POD NADZOREM OSÓB UPRAWNIONYCH
5. WSZYSTKIE PRACE NALEŻY WYKONAĆ NALEŻYCIEM, A SPECYFIKOWANE MATERIAŁY STOSOWAĆ ZGODNIE Z WŁAŚCIWYMI REGULACJAMI PRAWNYMI I NORMATYWNYMI
6. WSKAZANE PRODUKTY NALEŻY ROZUMIEĆ JAKO KOMPLET ELEMENTÓW I DODATKÓW NIEZBĘDNYCH DO WŁAŚCIWEGO MONTAŻU ORAZ ICH POPRAWNEGO FUNKCJONOWANIA ZGODNIE Z ZALECENIAMI PRODUCENTÓW
7. WSZYSTKIE PRACE PRZYGOTOWAWCZE, PODSTAWOWE, WYKOŃCZENIOWE, UŻYTKOWE, EKSPLOATACYJNE I KONSERWACYJNE ZWIĄZANE Z ZASTOSOWANIEM WSKAZANYCH PRODUKTÓW NALEŻY WYKONAĆ ZGODNIE Z INSTRUKCJAMI, PROCEDURAMI I METODAMI WYMAGANYMI PRZEZ PRODUCENTÓW DANYCH PRODUKTÓW I POWINNY BYĆ POPRZEDZONE ZAPOZNANIEM SIĘ PRZEZ WYKONAWCĘ Z WŁAŚCIWYMI KARTAMI KATALOGOWYMI I INSTRUKCJAMI PRODUCENTÓW/ DOSTAWCÓW

		BIURO PROJEKTÓW BUDOWNICTWA OGÓLNEGO I PRZEMYSŁOWEGO „PROFIL” Sp.z o.o.		
ROK ZAŁOŻENIA 1987		15- 879 Białystok, ul. Stoleczna 15 tel./ Fax: (0-85) 744 17 26, tel. (0-85) 742 69 43, e-mail: profil@zetobi.com.pl konto: Bank Spółdzielczy O/Białystok 17 8060 0004 0002 5696 2000 0020		
Rysunek:	DETAL WYŁAZU TECHNICZNEGO W1			
Obiekt:	BUDYNEK PIEKARNI WRAZ Z ZAGOSPODAROWANIEM TERENU: MURAMI OPOROWYMI, UKŁADEM DROGOWYM WRAZ Z SZESNASTOMA MIEJSCAMI PARKINGOWYMI ORAZ Z NIEZBEDNĄ INFRASTRUKTURĄ TECHNICZNĄ; DOZIEMNĄ INSTALACJĄ KANALIZACJI DESZCZOWEJ WRAZ ZE SZCZELNYM ZBIORNIKIEM PODZIEMNYM ORAZ OŚWIETLENIEM TERENU.	Stadium:	PROJEKT WYKONAWCZY	
Lokalizacja:		Branża:	ARCHITEKTURA	
Nr. ewid. gruntu:	ul. Lawendowa, Białystok	Skala:	Data:	Nr rysunku:
Inwestor:	DZIAŁKA NR 174/2, OBREB NR 06 - Starosielce Płd.	1:20	??	D12
Projektant:	Adam Olów ul. Północna 20a 16-400 Suwałki	mgr inż. arch. Wojciech Lizurej BŁ-73/87	Podpis:	
Współpraca:	mgr inż. arch. Paula Kołos	Podpis:		
Sprawdzający:	inż. Jerzy Jaworowski BŁ 185/1975	Podpis:		
DOKUMENTACJA CHRONIONA PRAWEM AUTORSKIM – zgodnie z Ustawą o prawie autorskim i prawach pokrewnych (Dz.U.R.P. Nr 24, poz. 83, z dnia 4 lutego 1994 r.). POWIĘLANIE FRAGMENTÓW LUB CAŁOŚCI, BEZ ZGODY AUTORÓW PROJEKTU, W Z B R O N I O N E. Dokumentację opracowano w Biurze Projektów BOiP PROFIL przy użyciu programu Auto CAD R14. nr licencji 640-00188044				